A decorative graphic consisting of several overlapping, curved lines in shades of blue, creating a wave-like effect that rises from the left towards the right, filling the bottom half of the page.

Correio Exchange Configuração do Outlook 2003

1 REQUERIMENTOS

Para poder utilizar o Microsoft Outlook 2003 e configurar o correio do seu produto **Correio Exchange**, deverá cumprir os seguintes requerimentos:

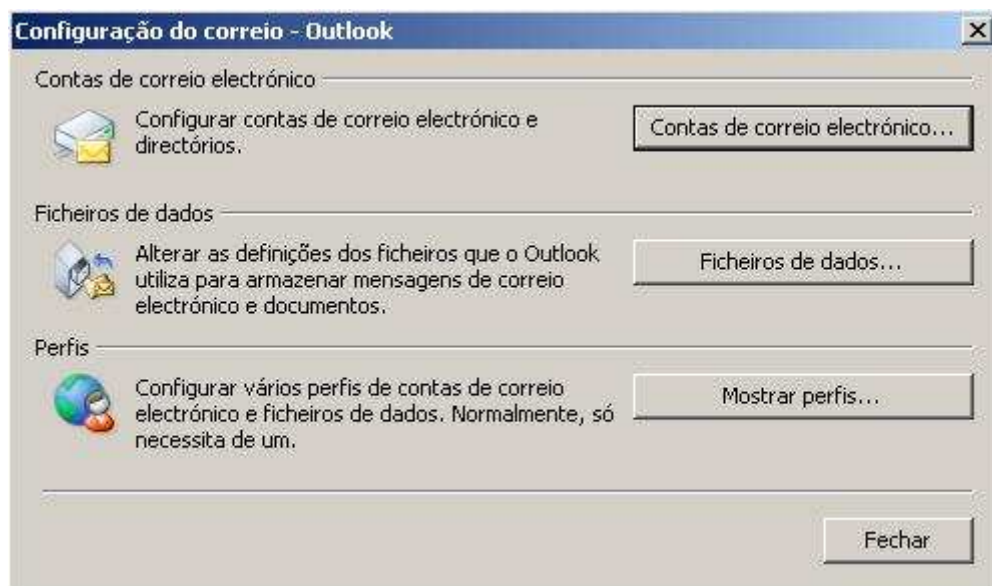
- Ter instalado no seu computador um dos seguintes sistemas operativos:
 - Microsoft Windows XP (Service Pack 2 ou Service Pack 1 actualizado com o patch 331320 ou posterior).
 - Microsoft Windows Server 2003.
- Ter descarregado e instalado o programa cliente de correio Microsoft Outlook 2003.
 - Dispõe de uma licença por cada caixa de correio subscrita.
 - Pode descarregar o programa cliente e a licença desde o painel de controlo.
- Ter activada alguma conta de correio para o produto **Correio Exchange**.

2 CONFIGURAÇÃO

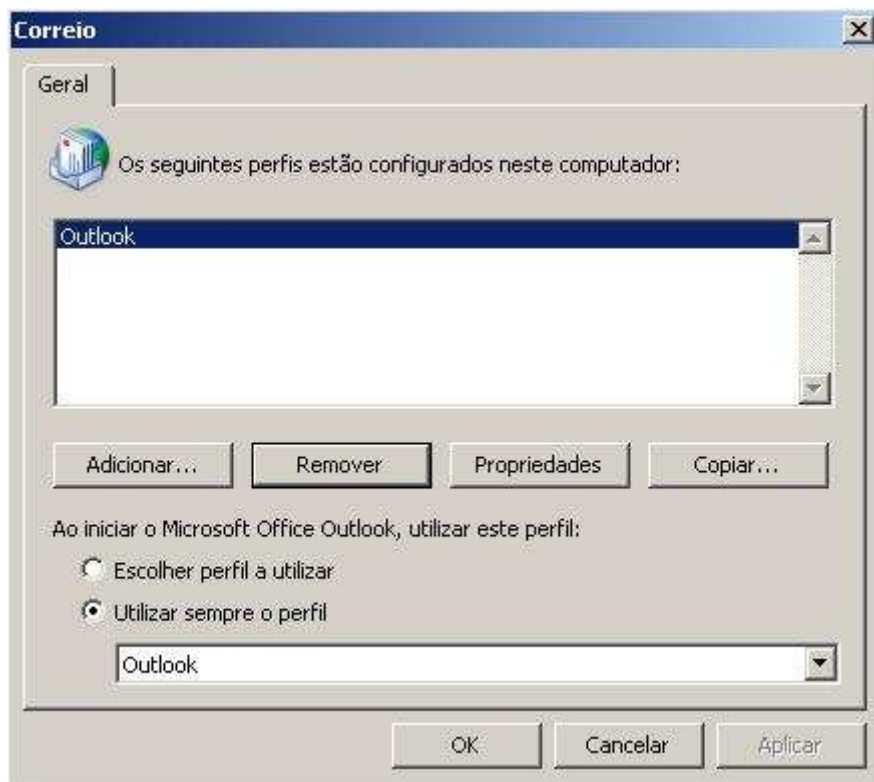
A seguir explicamos passo a passo a forma de configurar uma caixa de correio Exchange no seu programa cliente Outlook 2003:

1. Seleccione o ícone do Outlook 2003 no seu ambiente de trabalho, clique com o botão direito e vá a Propriedades. Na janela seguinte, clique em **“Mostrar Perfis..”**.

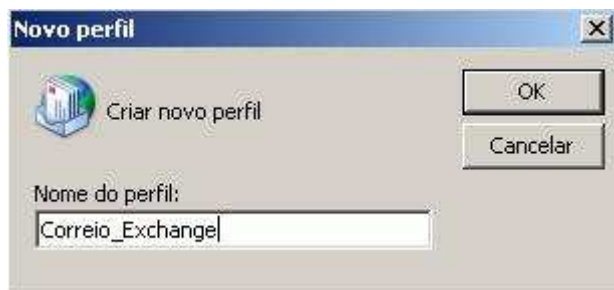
(Pode aceder também desde o ícone “Correio” do Painel de controlo do seu PC).



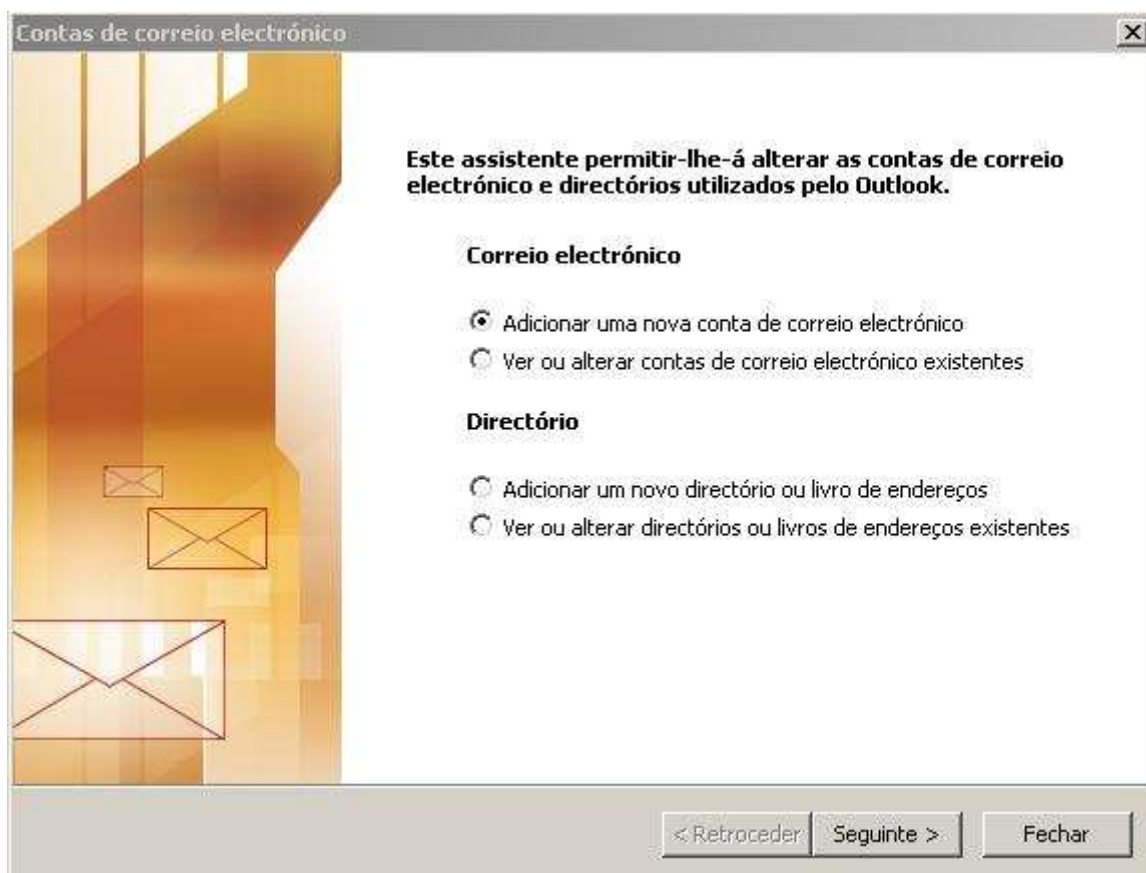
2. Para criar um novo perfil, clique em “Adicionar”.



3. Indique um nome descritivo para o perfil e clique em **Ok**.



4. Na janela Contas de correio electrónico, mantenha a selecção por defeito (Adicionar uma nova conta de correio electrónico) e clique em **Seguinte**.



5. Na janela de selecção de tipo de servidor, escolha a primeira opção "**Microsoft Exchange Server**", e clique em **Seguinte**.



6. A seguir deverá indicar o nome do servidor Exchange e da caixa de correio a configurar. Introduza:

- Microsoft Exchange Server: **BE01**
- Nome de utilizador: (aqui deve indicar o endereço de e-mail que pretenda configurar).

Contas de correio electrónico

Definições do Exchange Server
Pode introduzir as informações necessárias para estabelecer ligação com o Exchange Server.

Escreva o nome do computador do Microsoft Exchange Server. Para obter informações, consulte o administrador de sistema.

Microsoft Exchange Server:

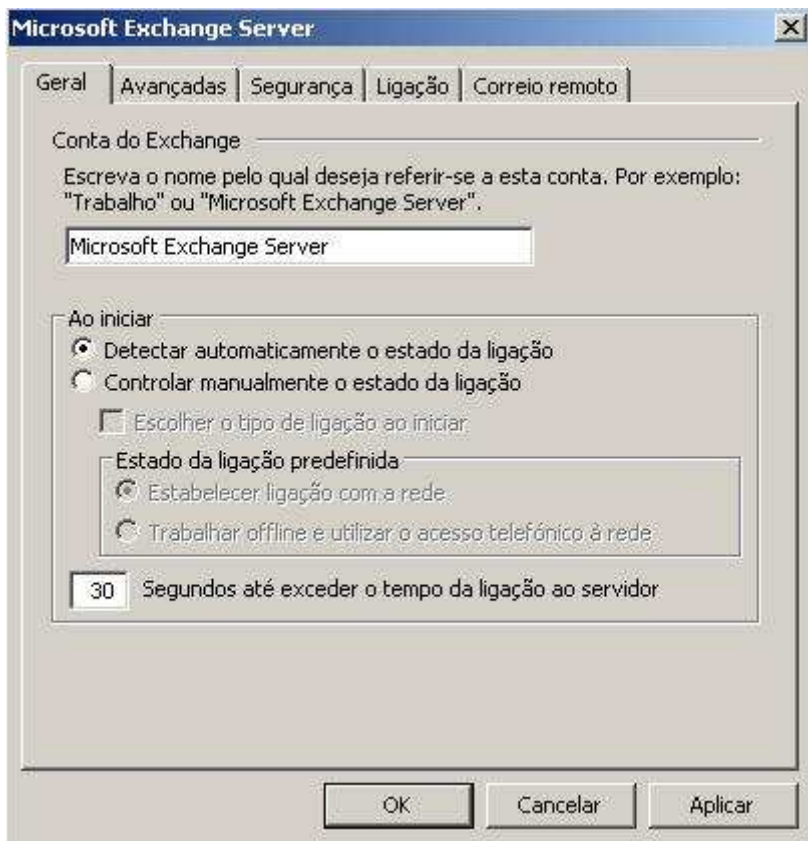
Utilizar modo de intercâmbio em cache

Escreva o nome da caixa de correio configurada para si pelo administrador. O nome da caixa de correio é normalmente o nome de utilizador.

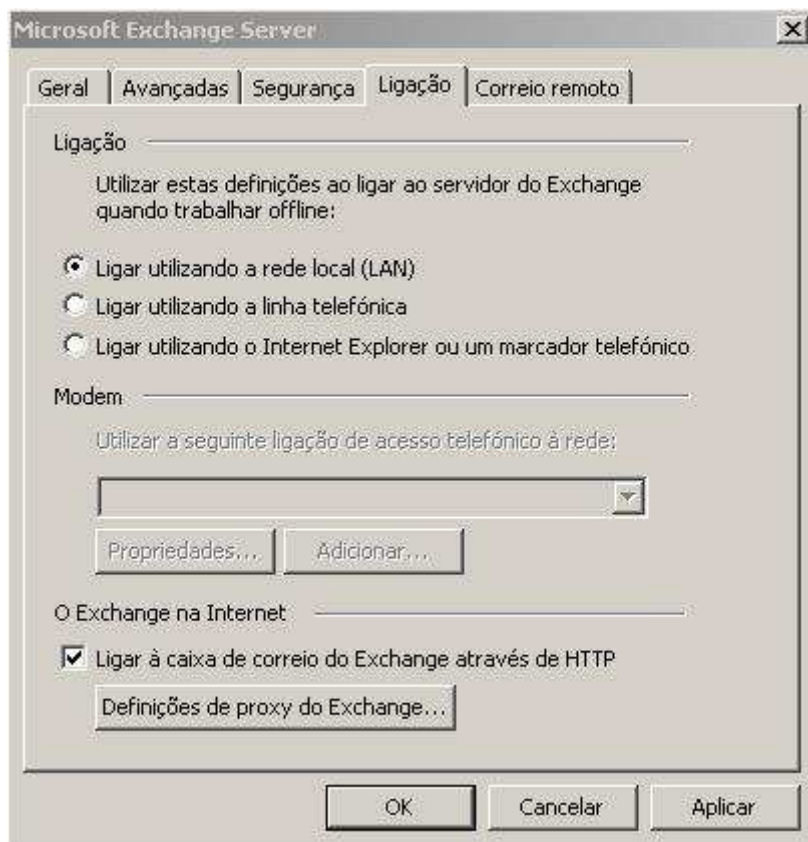
Nome de utilizador:

Clique em “**Mais definições...**”.

7. A seguir aparecerá a janela de configuração do acesso ao servidor Exchange:



8. Vá à etiqueta de “**Ligação**” e marque a caixa “**Ligar à caixa de correio do Exchange através de HTTP**”. Depois clique em o botão “**Definições de proxy do Exchange**”.



9. Preencha os dados como é indicado na imagem e clique depois em Ok, até chegar de novo à janela do passo 6.

Definições de proxy do Exchange

O Microsoft Office Outlook tem capacidade para comunicar com o Microsoft Exchange Server através da Internet aninhando chamadas de procedimento remoto (RPC) em pacotes de HTTP. Selecciono o protocolo e identifique o método de verificação que pretende utilizar. Se desconhecer as opções que deve seleccionar, contacte o administrador do Exchange Server.

Definições de ligação:

Utilizar este URL para ligar ao meu servidor proxy para o Exchange:
 https://

Ligar utilizando SSL apenas

Autenticar mutuamente a sessão ao ligar com SSL

Nome principal para o servidor proxy:

Em redes rápidas, ligar utilizando HTTP primeiro; em seguida, ligar utilizando TCP/IP

Em redes lentas, ligar utilizando HTTP primeiro; em seguida, ligar utilizando TCP/IP

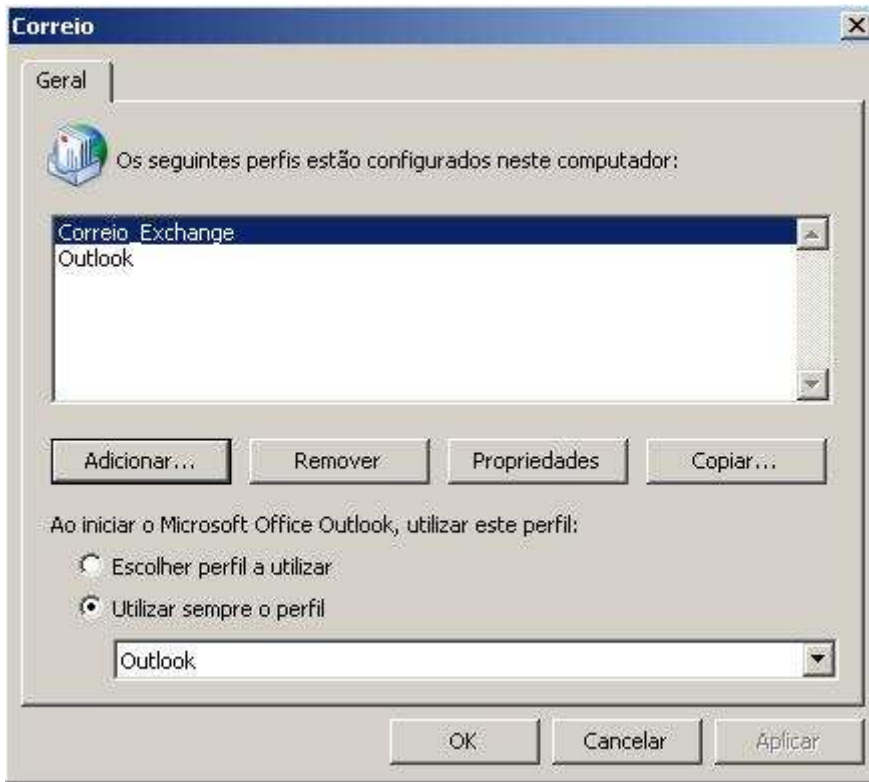
Definições de autenticação de proxy:

Utilizar esta autenticação ao ligar ao meu servidor proxy para o Exchange:

OK Cancelar

10. Clique em **Seguinte** para chegar à janela final da configuração, e para finalizar clique em **Concluir**.

11. O novo perfil aparecerá na janela de perfis. Se deseja executar por defeito este perfil cada vez que abrir o seu Outlook (recomendado), marque-o na lista e seleccione a opção “**Utilizar sempre o perfil**”. Para terminar clique em **Ok**, para fechar a janela.



12. Uma vez configurada a caixa de correio, abra o programa cliente Outlook 2003. Ser-lhe-ão solicitados o utilizador e password. Insira os dados correspondentes à sua caixa de correio. Se tudo for correcto terá acedido à sua caixa de correio no servidor Exchange e poderá usufruir de todas as funcionalidades do seu correio de apoio.