A decorative graphic consisting of several overlapping, curved lines in shades of blue, creating a wave-like effect that rises from the left towards the right, filling the bottom half of the page.

**Actualização do Plesk
Servidores Virtuais (VPS)**

ACTUALIZAÇÃO DO PLESK

Este documento inclui um guia, com procedimento a seguir para actualizar o Painel Plesk do seu VPS.

As actualizações incorporam melhoras e corrigem erros ou potenciais problemas de segurança, de modo que **é recomendável manter o seu software, incluído o Plesk Panel**, actualizado para garantir os níveis de confiabilidade e segurança do seu VPS.

Passos a seguir

Inicie a sua sessão como administrador/root no Plesk

Não esqueça que pode aceder ao Painel de Controlo Plesk desde o Painel de Controlo da arsys.pt, ou através do endereço correspondente ao seu servidor (<https://vrtlxxx.servidoresdns.net:8443>)



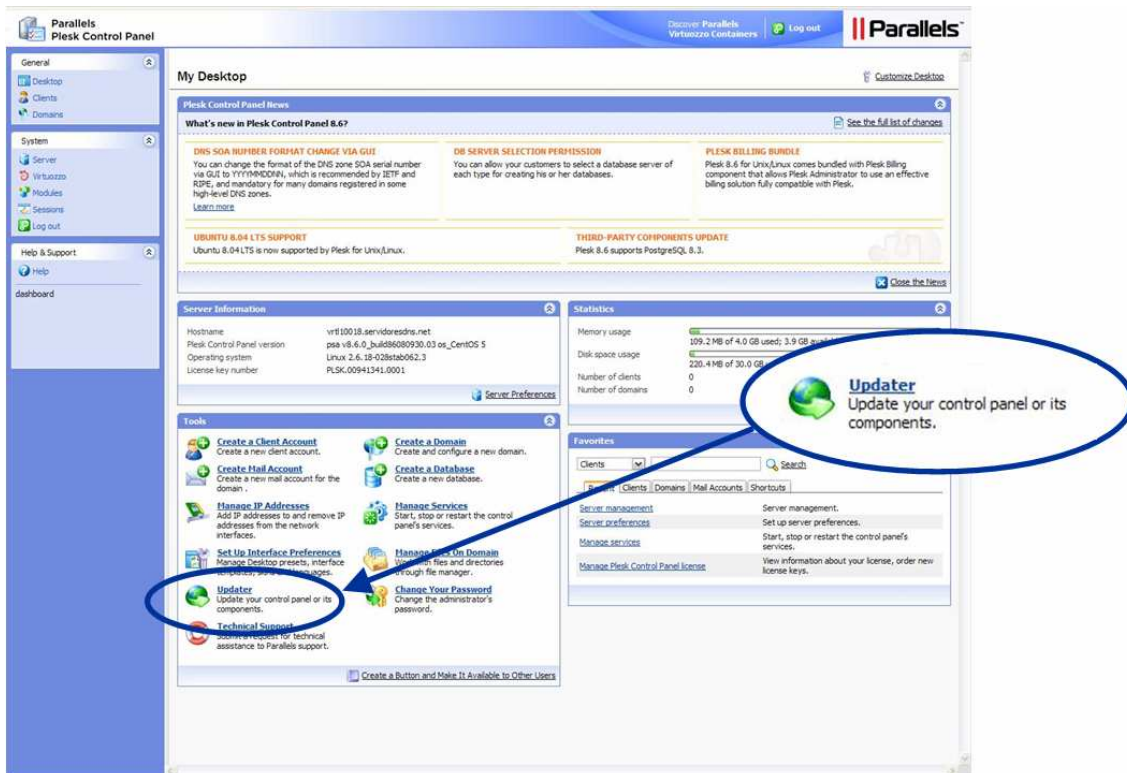
The screenshot shows the login interface for Plesk 8.6.0. At the top, there is a blue header with a key icon and the text "Log in to Plesk 8.6.0". Below the header, the main content area is white and contains the following elements:

- A prompt: "Please enter your login information."
- A "Username" label followed by a text input field.
- A "Password" label followed by a password input field.
- A link: "[Forgot your password?](#)"
- A "Login" button.

At the bottom right of the page, there is a copyright notice: "Copyright © 1999-2008 by Parallels All rights reserved".

Aceda à secção Updater

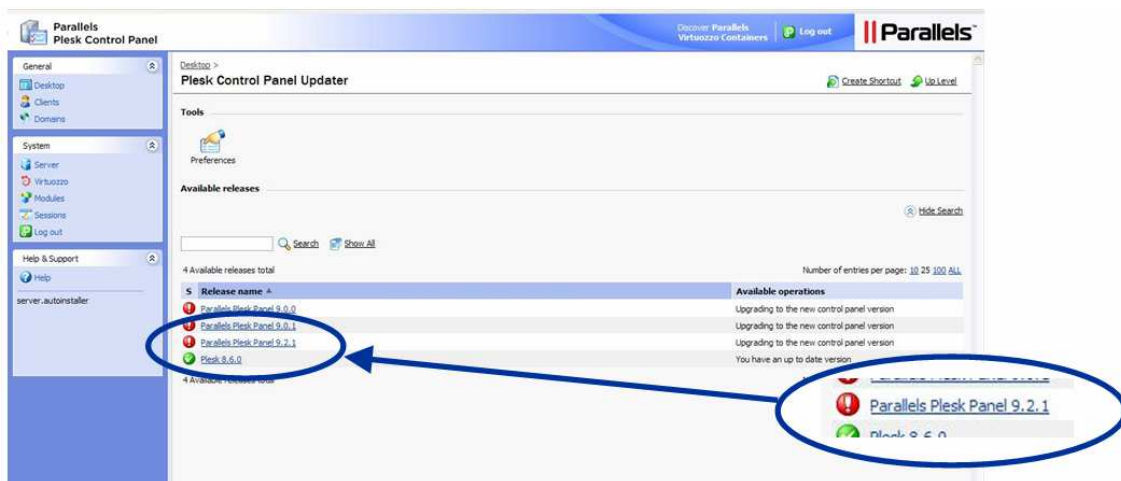
A mesma encontra-se no Ambiente de Trabalho (my desktop) do Plesk, conforme indicado na imagem seguinte.



Seleccione a última versão de actualização

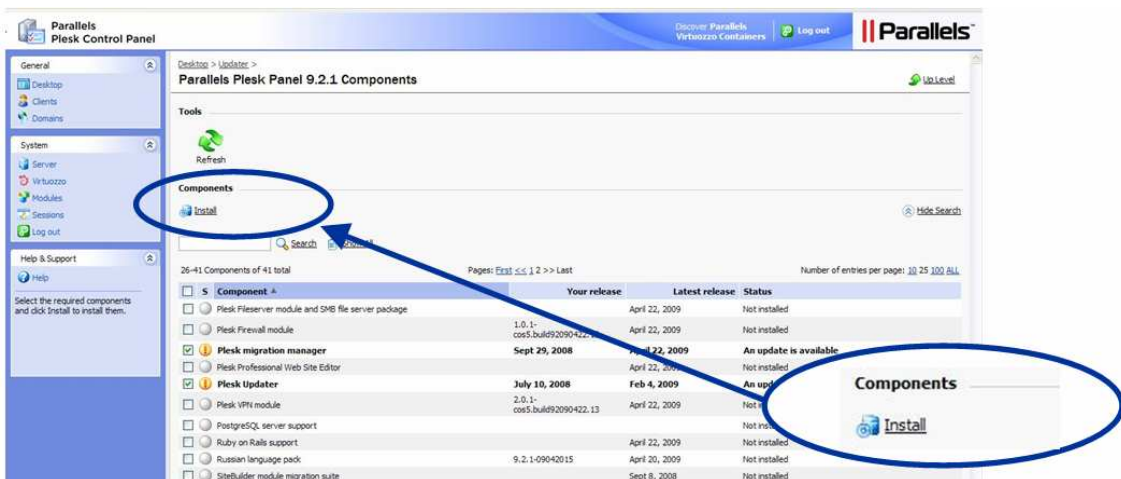
A secção de actualizações do Painel de Controlo Plesk apresenta uma série de packs que podem ser actualizados.

Escolha aquele que indique a versão mais avançada, dentre os que comecem por “Parallels Plesk Panel”.



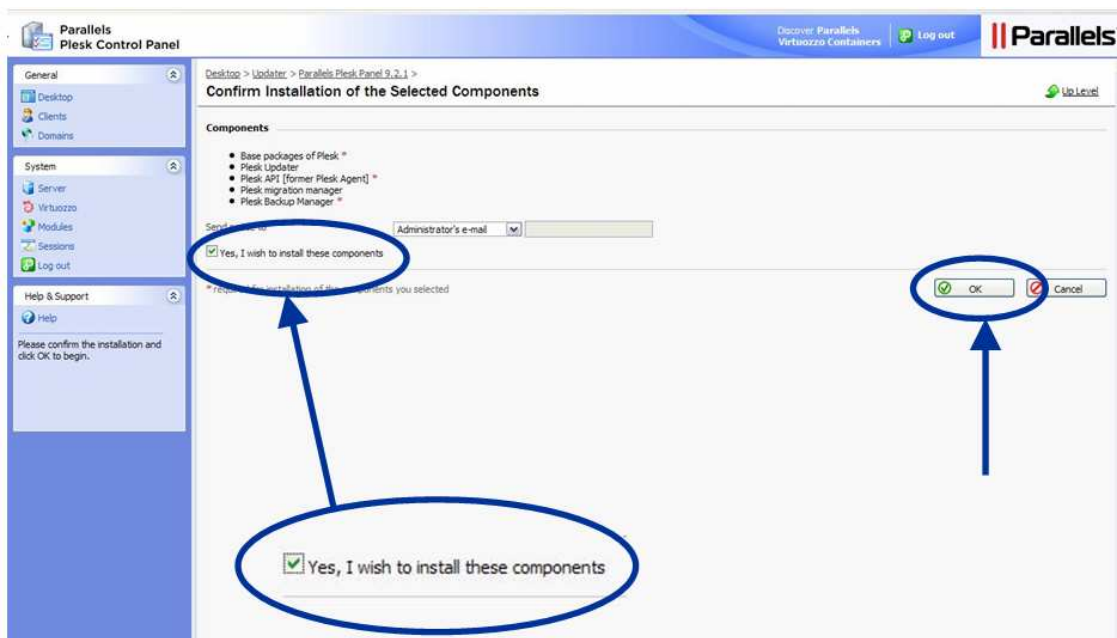
Clique sobre o ícone “Install”

Não será necessário modificar nenhuma das caixas que encontrará pré-seleccionadas na listagem inferior.



Aceite a instalação dos componentes.

Para finalizar a instalação, é necessário marcar a caixa que indica que deseja instalar os componentes seleccionados, e a seguir clicar em OK para continuar.



A actualização finalizou.

Receberá uma mensagem de correio electrónico no endereço do administrador do Plesk Panel. Uma vez que o receba, feche a sua sessão no Plesk Panel, para verificar que o processo tenha finalizado com sucesso.

